

La société se réserve le droit d'apporter des modifications dues à des impératifs d'ordre technique ou administratif. Les côtes et surfaces, ainsi que l'emplacement des gaines sont mentionnés à titre indicatif. Elles sont susceptibles de légères variations. Le mobilier figurant sur les plans n'est qu'une suggestion d'aménagement.



"Les Arpèges"

1 Rue Pierre Noailles - 33400 Talence

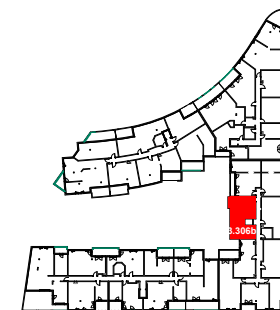
SAFRAN
IMMOBILIER

SAFRAN IMMOBILIER

83 Avenue JF. KENNEDY - 33700 MERIGNAC

Tél: 05 56 04 67 67 / Fax: 05 56 04 00 15

www.safran-immobilier.fr



BATIMENT :	A3	NIVEAU :	R+3
APPT :	3.306b	TYPE :	T2

SURFACES HABITABLES

Entrée	2,85 m ²
Séjour/Cuisine	32,70 m ²
Chambre	14,65 m ²
Salle d'eau + wc	5,20 m ²

TOTAL **55,40 m²**

Loggia **7,20 m²**

Date: 24/12/2014

Indice B