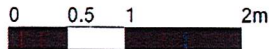


*OS/06/2019
Jukka*



LEGENDE

- LL Laveur
- LV Lave-vaisselle
- CU Cuisine
- FR Réfrigérateur
- Aligne Vaseau
- Fa. L.C. Tableaux électriques
- Plaf. Plafond
- Soffite
- EP. Concrete EP
- Piscette
- Murquette pour fosse EU
- Retour de poste
- LL Laveur
- LV Lave-vaisselle
- CU Cuisine
- FR Réfrigérateur
- Aligne Vaseau
- Fa. L.C. Tableaux électriques
- Plaf. Plafond
- Soffite
- EP. Concrete EP
- Piscette
- Murquette pour fosse EU
- Retour de poste
- Projections balcon étage supérieur

Tout en conservant les caractéristiques essentielles du plan, la société se réserve la possibilité d'y apporter des modifications pour des raisons juridiques, administratives ou techniques. Les surfaces, les hauteurs et les côtes peuvent varier de 5%. Les emplacements et dimensions des soffites, des poteaux et des éléments architecturaux de façade ne sont donnés qu'à titre indicatif et pourront être modifiés en raison de contraintes techniques et réglementaires.



bpd marignan

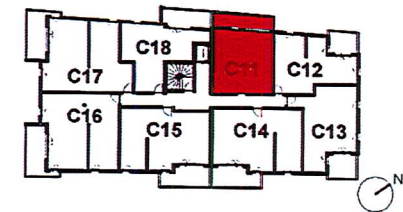
SNC Marignan Résidences

C/O

BPD Marignan
Résidence DORAMAR
Bât. B - 2ème étage
50, Rue Ray Charles
34000 MONTPELLIER
tél: 04 99 52 67 67
fax: 04 99 52 67 60

Bâtiment C

Niveau R+1 | Type T2 | Apt C11



Pièces Surfaces m2

Entrée/Séjour/Cuisine	22.80m2
Chambre	13.00m2
Salle d'eau/WC	4.70m2

TOTAL HABITABLE	40.50m2
------------------------	----------------

Balcon	10.50m2
--------	---------

Plan Notaire du 20.06.2018

Antoine Soler Architecte
19 rue Hippolyte
34000 MONTPELLIER

*OS/06/2019
Jukka*